

患者さまファーストの 医療を実現します



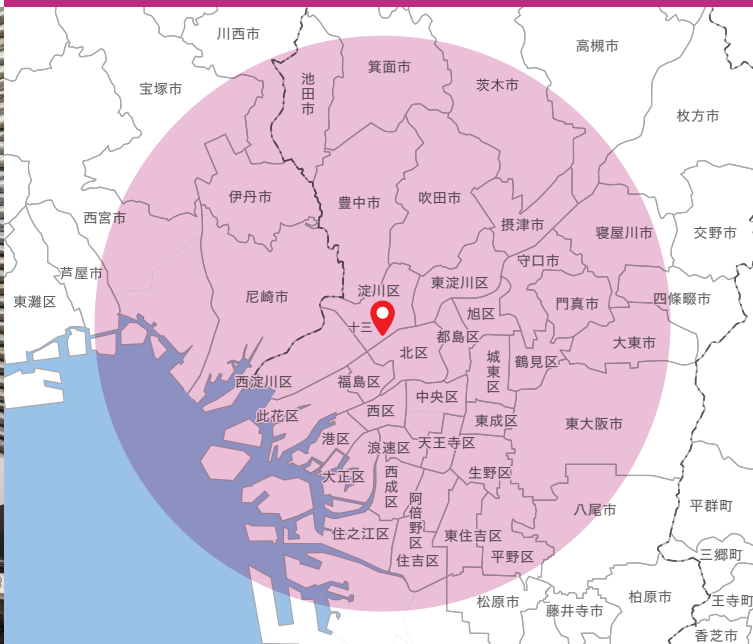
2015年9月、よどがわ内科クリニックは阪急十三駅前で開院しました。地元・十三の皆様の健康と命を守ることに全力を尽くすとともに、「顔を見ただけで元気になれる」そのようなスタッフで患者様をお迎えするよう心がけてきました。そして地元の皆様から「ぜひ訪問診療も行って欲しい」との要望を多くいただき、2021年4月より訪問診療をスタートしました。私たちは、**親切・丁寧な「患者様ファースト」**の診療に加え、他の職種や事業所の皆様と緊密な連携が取れることを最大の強みとしています。超高齢化社会を迎えるにあたって必要とされる「地域包括ケアシステム」の一員に、よどがわ内科クリニックを加えていただけましたら大変うれしく思います。

よどがわ内科クリニック 理事長 梅村 聡
院長 吉田真也
副院長 上月雅友

対応可能エリア

当院から半径16km圏内

※範囲外の患者さまもご相談ください



よどがわ内科クリニック

Yodogawa internist clinic

24時間対応型訪問診療 内科・精神科

訪 門 診 療



TEL.06-7162-9708

FAX.06-7878-2813

お電話受付時間:9:00~18:00

〒532-0023

大阪府大阪市淀川区十三東2丁目9-10
十三駅前医療ビル2F



よどがわ内科クリニック

Yodogawa internist clinic

TEL.06-7162-9708

FAX.06-7878-2813

お電話受付時間:9:00~18:00

〒532-0023

大阪府大阪市淀川区十三東2丁目9-10十三駅前医療ビル2F

阪急十三駅
東改札口すぐ



阪急十三駅
東改札口すぐ



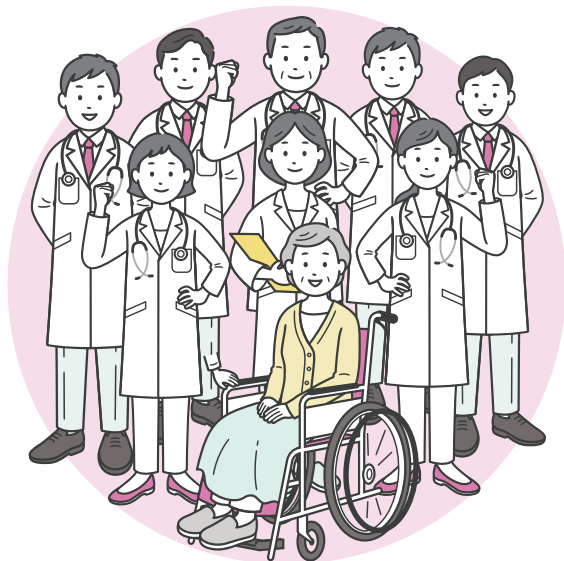
訪問診療について

通院が困難なすべての患者さま対象

よどがわ内科クリニックは外来だけではなく、患者さまのご自宅に医師が直接伺い、訪問診療を行うクリニックです。

当クリニックでは精神科の往診医が在籍しているため、認知症や統合失調症などなかなか受診できなかった患者さまにも対応しております。またご自宅だけではなく老人ホームやグループホーム等の施設にご入所されている方にもご利用可能です。

体調が悪い時だけでなく、定期的に診療をを行うため、体調の悪化を未然に防ぐことを目標としています。ご要望の際は適宜臨時での往診も行っております。



■内科医 ■整形外科医 ■精神科医

高血圧	身体の痛み	心の問題・不安・不眠
糖尿病	膝ヒアルロン酸	認知症
高脂血症	トリガーポイント	統合失調症・うつ病

自立支援医療、精神障害手帳など、各種助成も適用となりますので、費用に関してもご相談ください。

訪問診療の内容



診療

医師がご自宅で患者さまの体調チェックし、お薬の処方もいたします



血液検査

定期的に、または必要時に血液検査等をして健康状態を確認します



処置

必要な処置があれば行います
※右記ページ「在宅で可能な処置」参照



専門医への紹介

専門的な医療や検査が必要となれば専門の医師に紹介します



入院サポート

地域の病院と連携し必要であれば入院を勧めます



退院後のサポート

ご入院された場合も退院後は入院中の主治医と連携して治療を継続します

介護や看護、その他地域の医療機関と連携し
在宅療養者の生活を支えます

患者さまへの対応

以下のような方は一度ご連絡ください

- 身体が不自由で外来通院が難しい方
- 認知症により1人で通院することが難しいという方
- 夜間や休日に何かあると心配という方
- 緩和医療を希望される方
- 退院するために色々な医療機器が必要と言われた方
- 退院後は家に帰りたい、帰してあげたいという方
- 人工呼吸器を装着されている方
- 在宅透析を受けておられる方
- 自宅や施設で医療処置が必要な方
- 精神科疾患のため他の医療機関受診が困難な方

在宅で可能な処置

- 胃ろうの交換
- 気管切開カニューレの交換
- 尿道カテーテルの交換
- 皮膚トラブル、褥そうの治療
- ワクチン予防接種
- 緩和ケア
- ターミナルケア

